

Software DoPDF

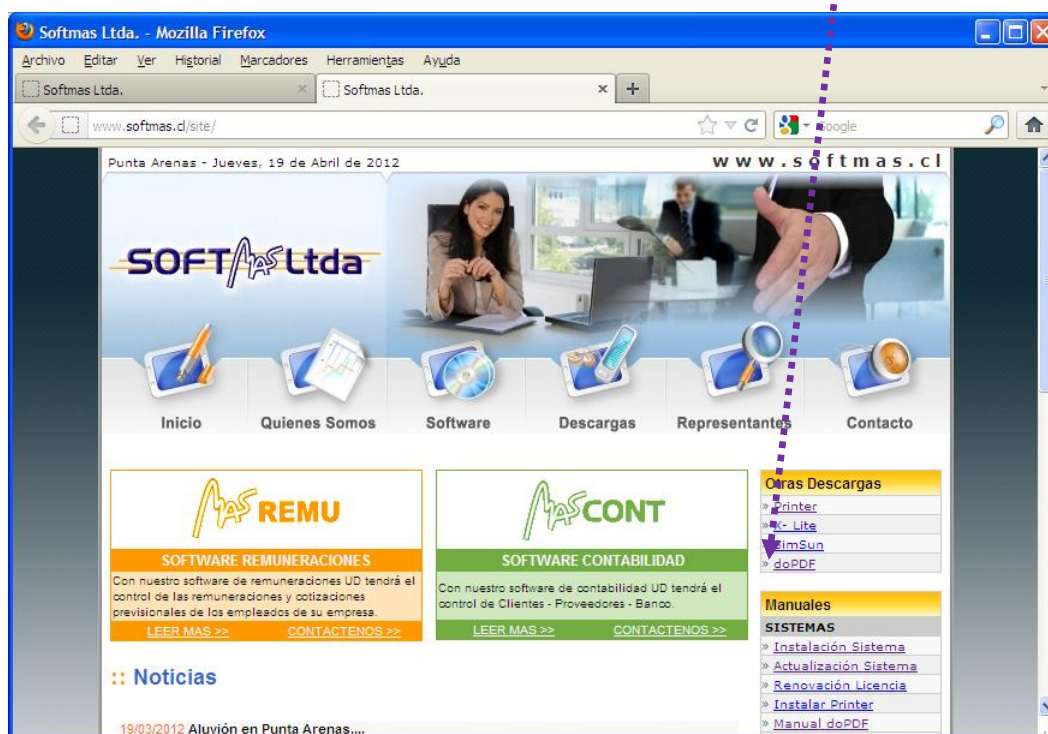
Estas instrucciones son para instalar y hacer funcionar el software que le permitirá transformar un informe emitido por nuestro sistema a un archivo PDF, esto con la finalidad de poder enviar documentación adjunta a un correo electrónico, obviamente no modificable.

Este software no pertenece a Softmas, está disponible gratuitamente en Internet y probablemente hay otros con la misma utilidad. Ud. es libre de decidir si le es útil instalar ese software propuesto por nosotros o buscar otro...

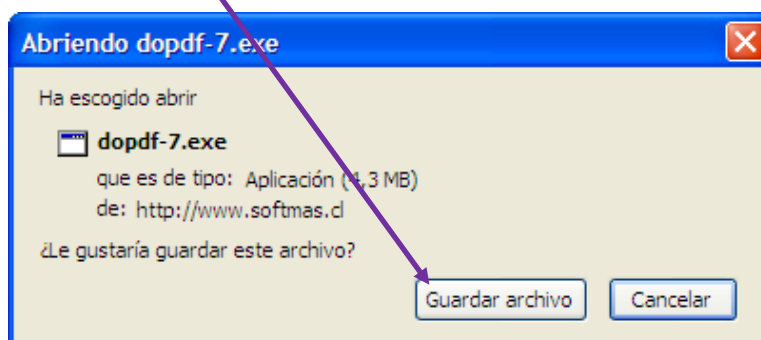
DoPDF funciona en conjunto con DpSpool, el software que se instala para imprimir a través del puerto USB.

Instalación DoPDF:

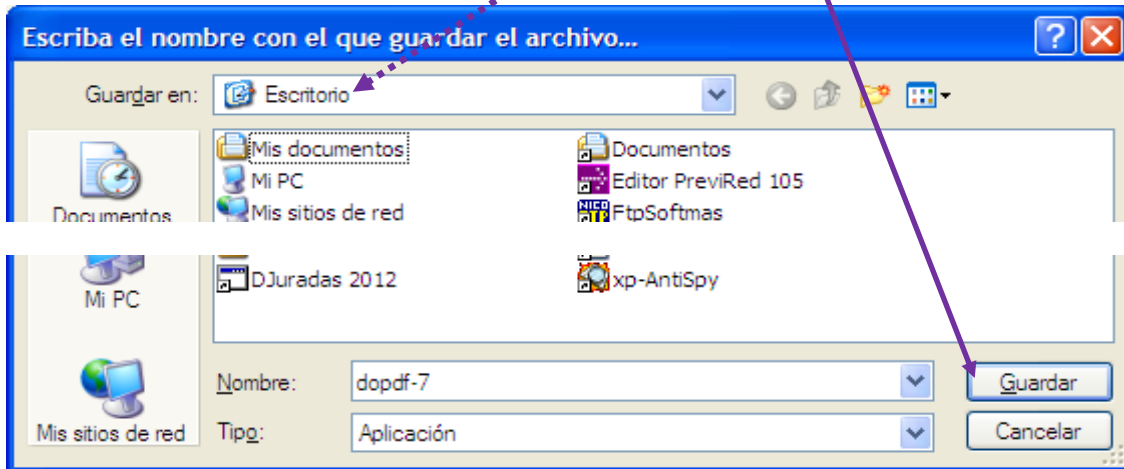
- ❖ Ingrese a nuestra página www.softmas.cl, en **Otras Descargas**, Cick en **DoPDF**



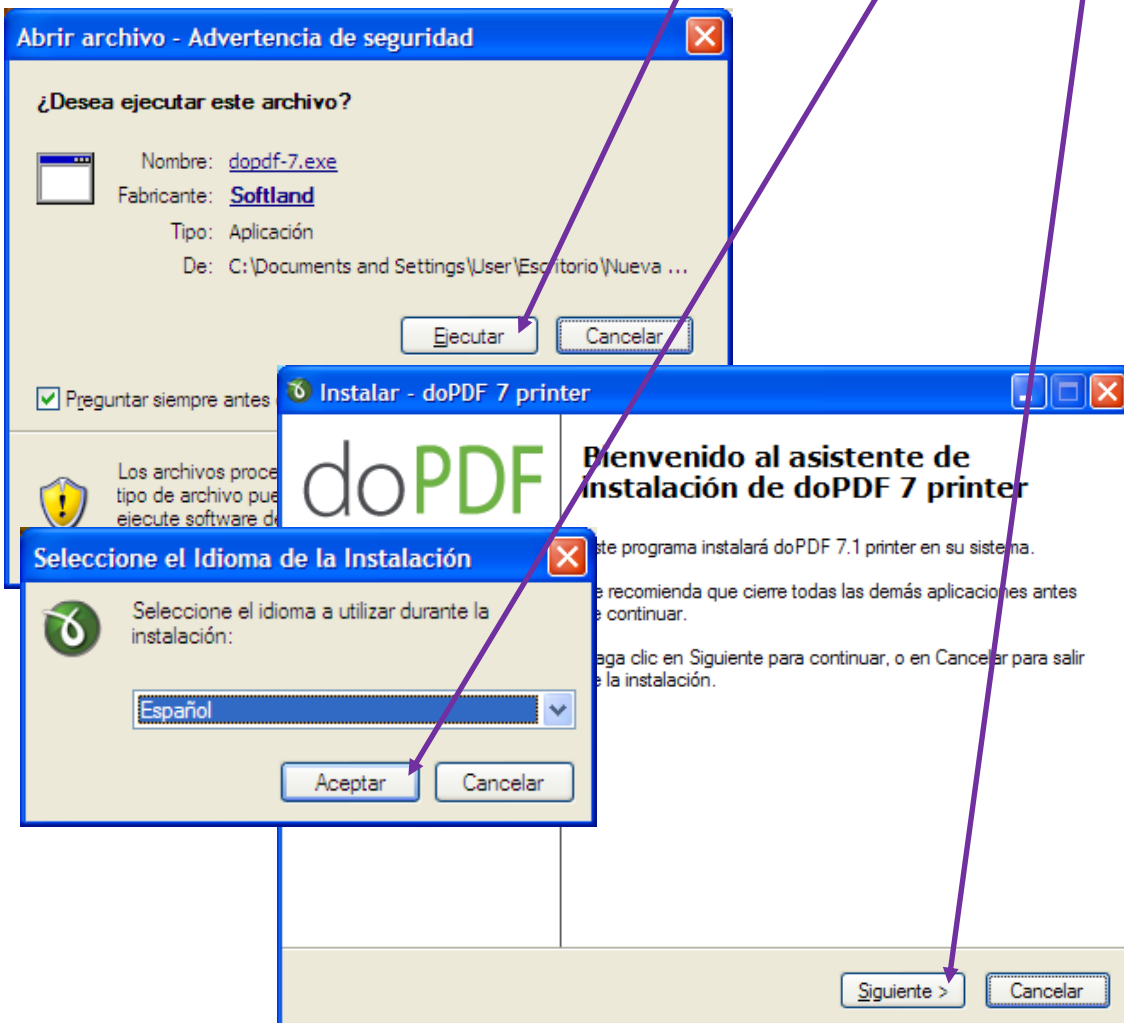
- ❖ [GUARDAR ARCHIVO]



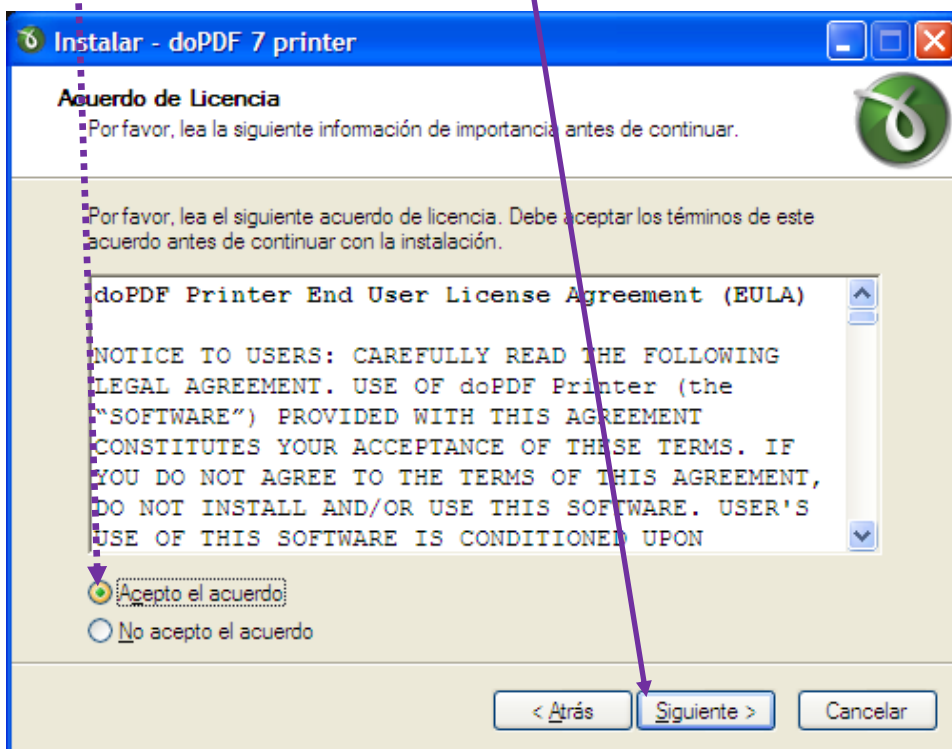
- ❖ En GUARDAR EN seleccione ESCRITORIO y luego [GUARDAR]



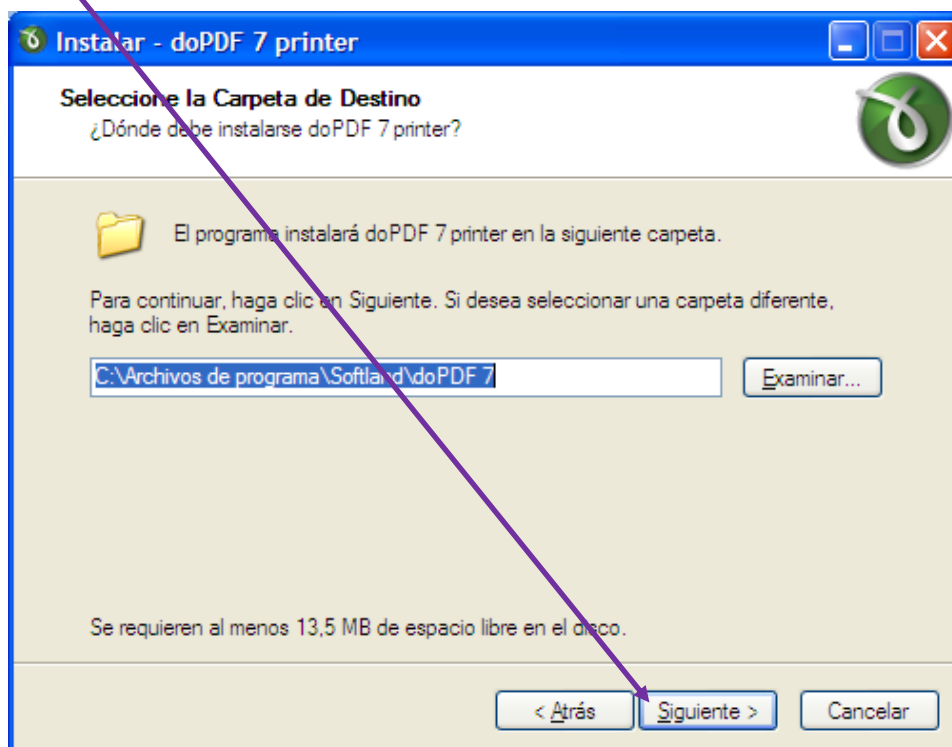
Busque en su escritorio el archivo que descargó:
DoPDF-7
CLICK y se abrirá la siguiente ventana:
Seleccione [EJECUTAR] - [ACEPTAR] - [SIGUIENTE]



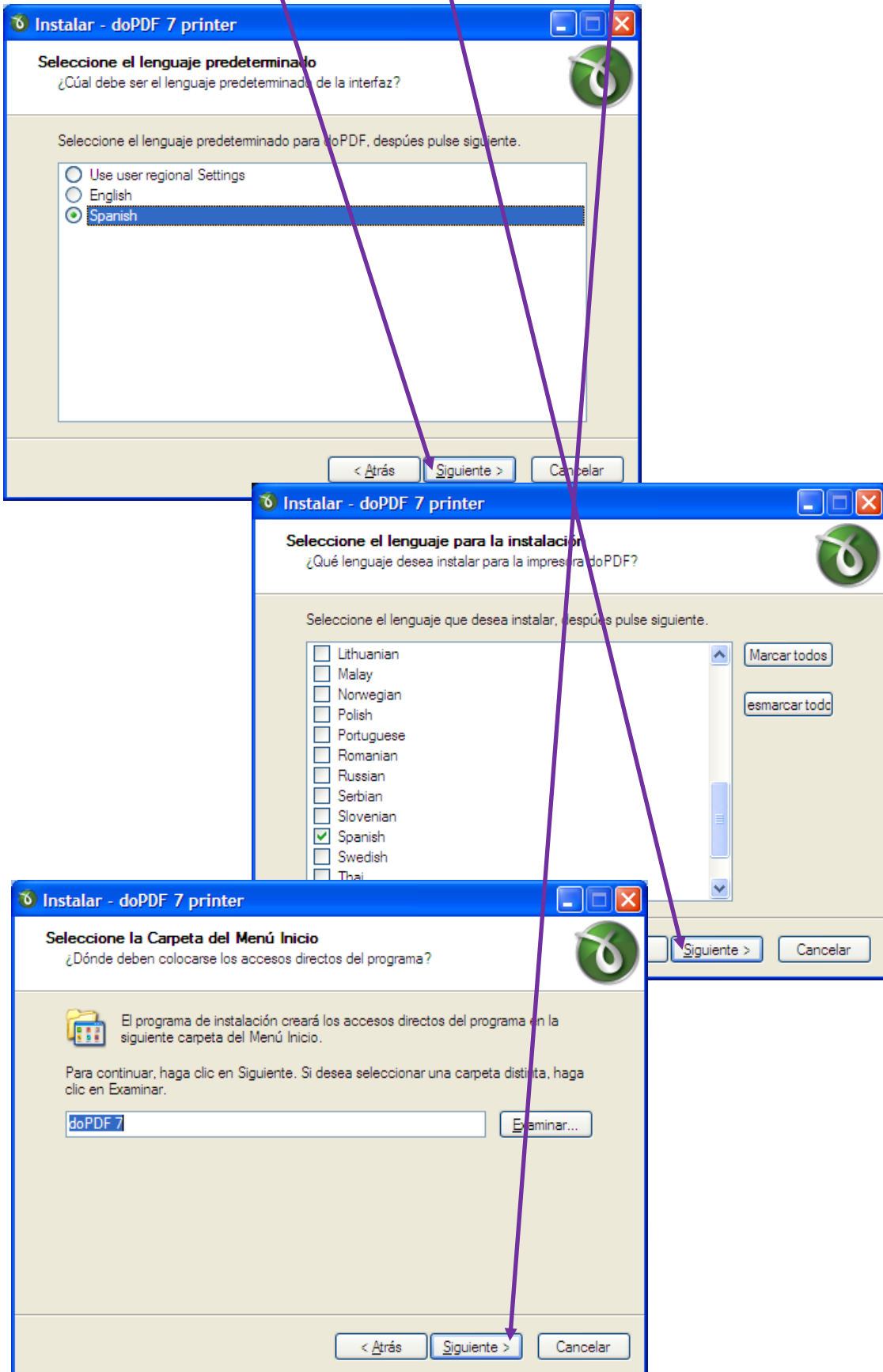
- ❖ Clic en **Acepto el Acuerdo** – [SIGUIENTE]



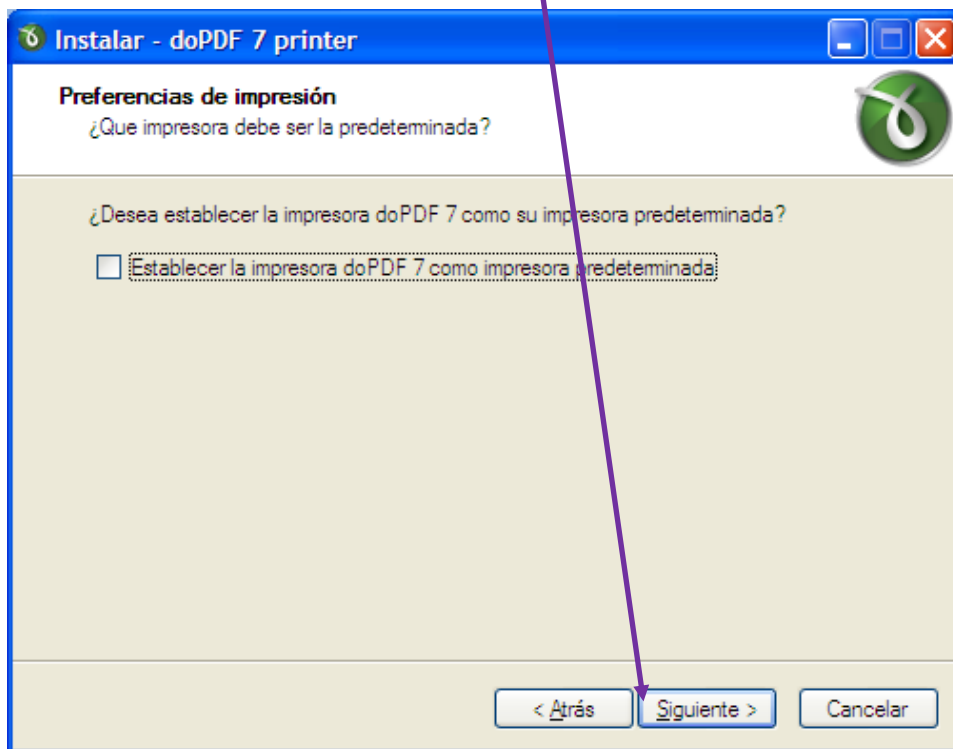
- ❖ Con EXAMINAR puede cambiar la ruta si así lo estima conveniente, para confirmar [SIGUIENTE]



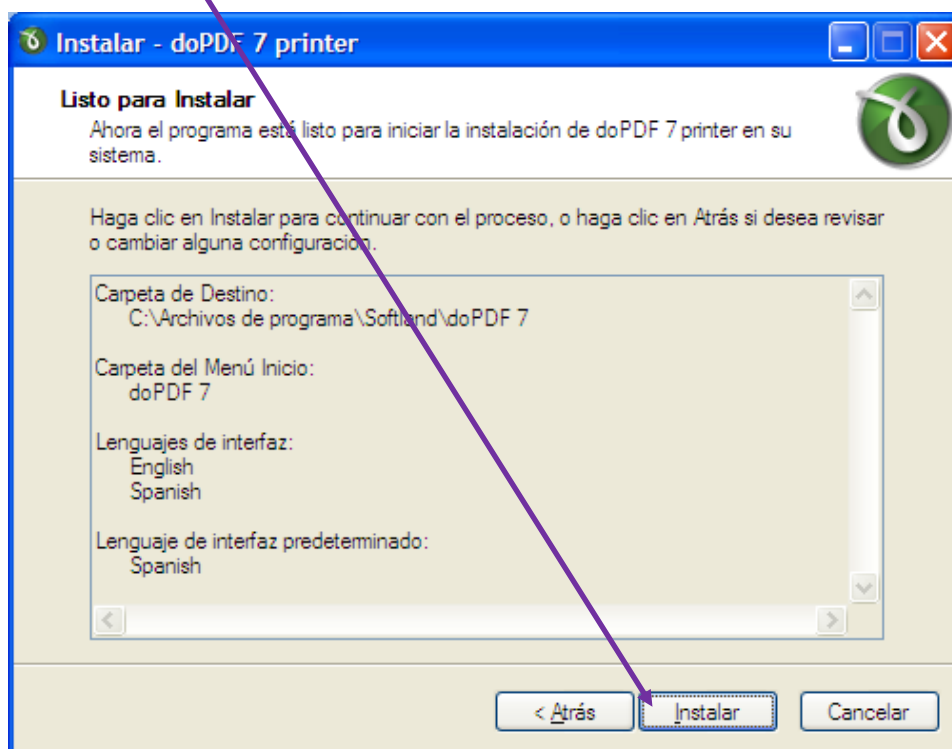
- ❖ En el siguiente par de ventanas se confirma nuevamente el idioma, presione:
[SIGUIENTE] – [SIGUIENTE] - [SIGUIENTE]



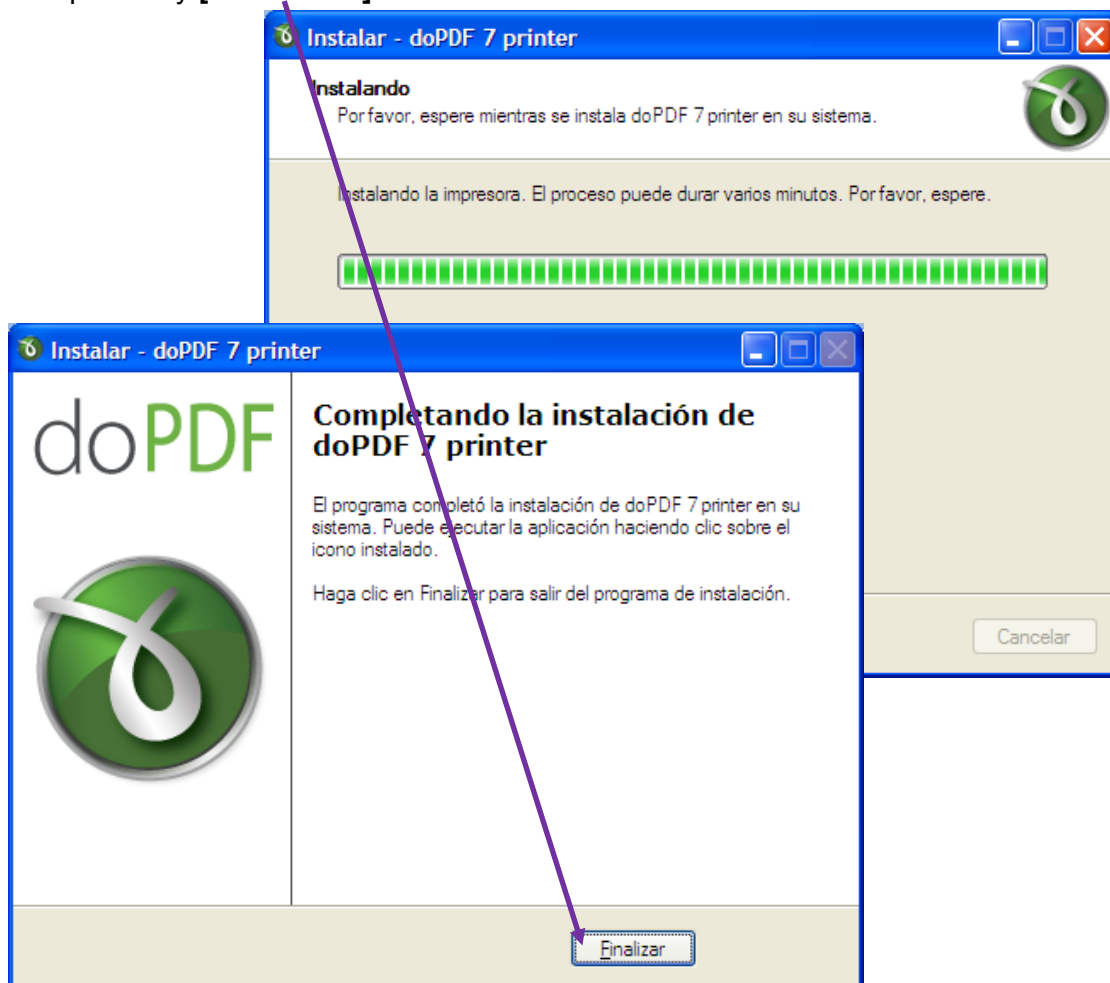
- ❖ Recomendamos NO dejar este software como impresora predeterminada para no entorpecer su gestión habitual. Seleccione **[SIGUIENTE]**



- ❖ **[INSTALAR]**



- ❖ Esperar... y [FINALIZAR]

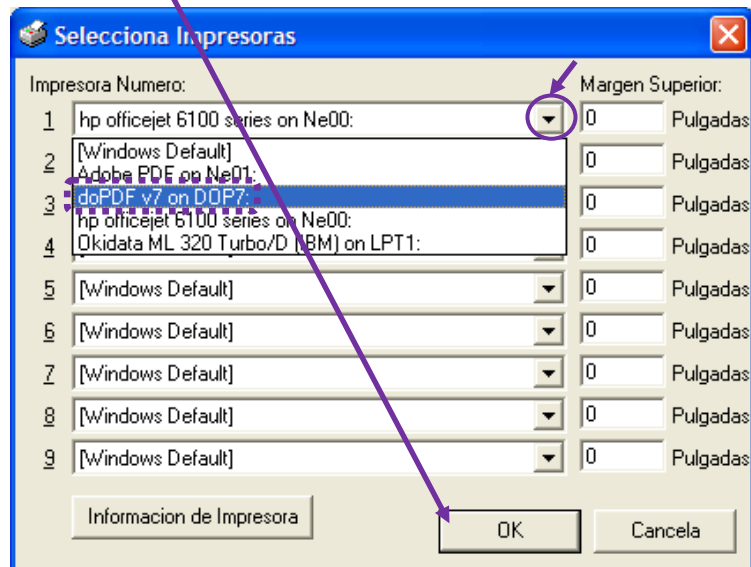


Configuración del DpSpool (Printer):

- ❖ ANTES de generar el archivo debe ejecutar **DpSpool** (icono carrito de color verde que debiera estar ubicado al lado de la hora en el borde inferior derecho):
[ARCHIVO] – [SELECCIONA IMPRESORAS]



❖ **DoPDF v7 – [OK]**



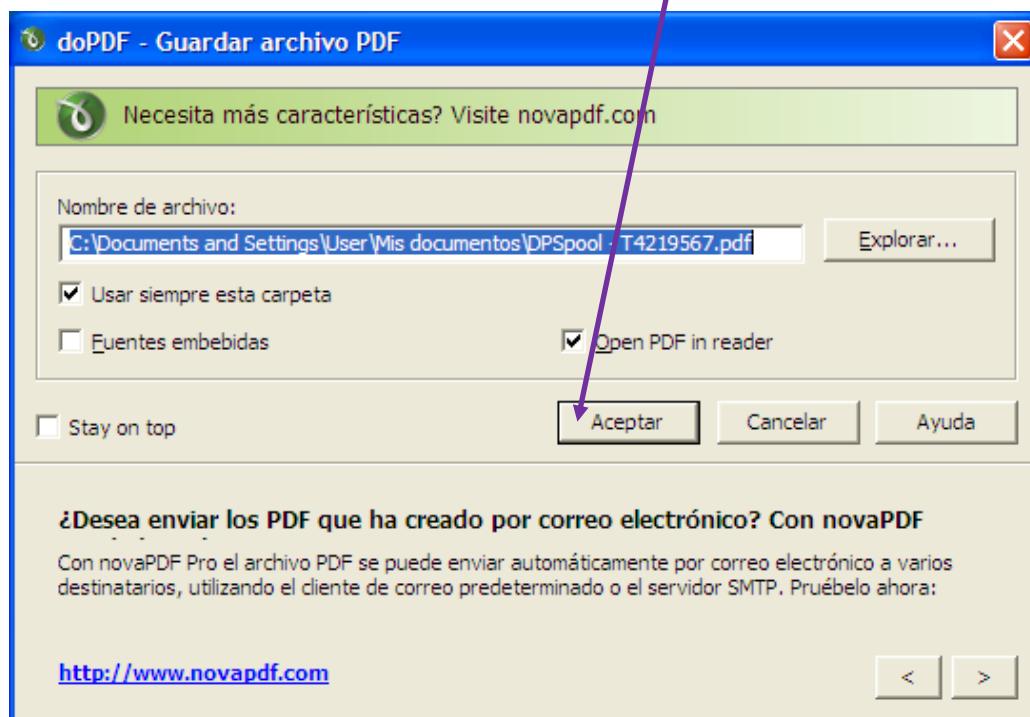
Configuración en MasRemu o MasCont:

- ❖ Antes de generar la impresión, recuerde que debe elegir el tipo de impresora en este caso siempre será tinta o laser:

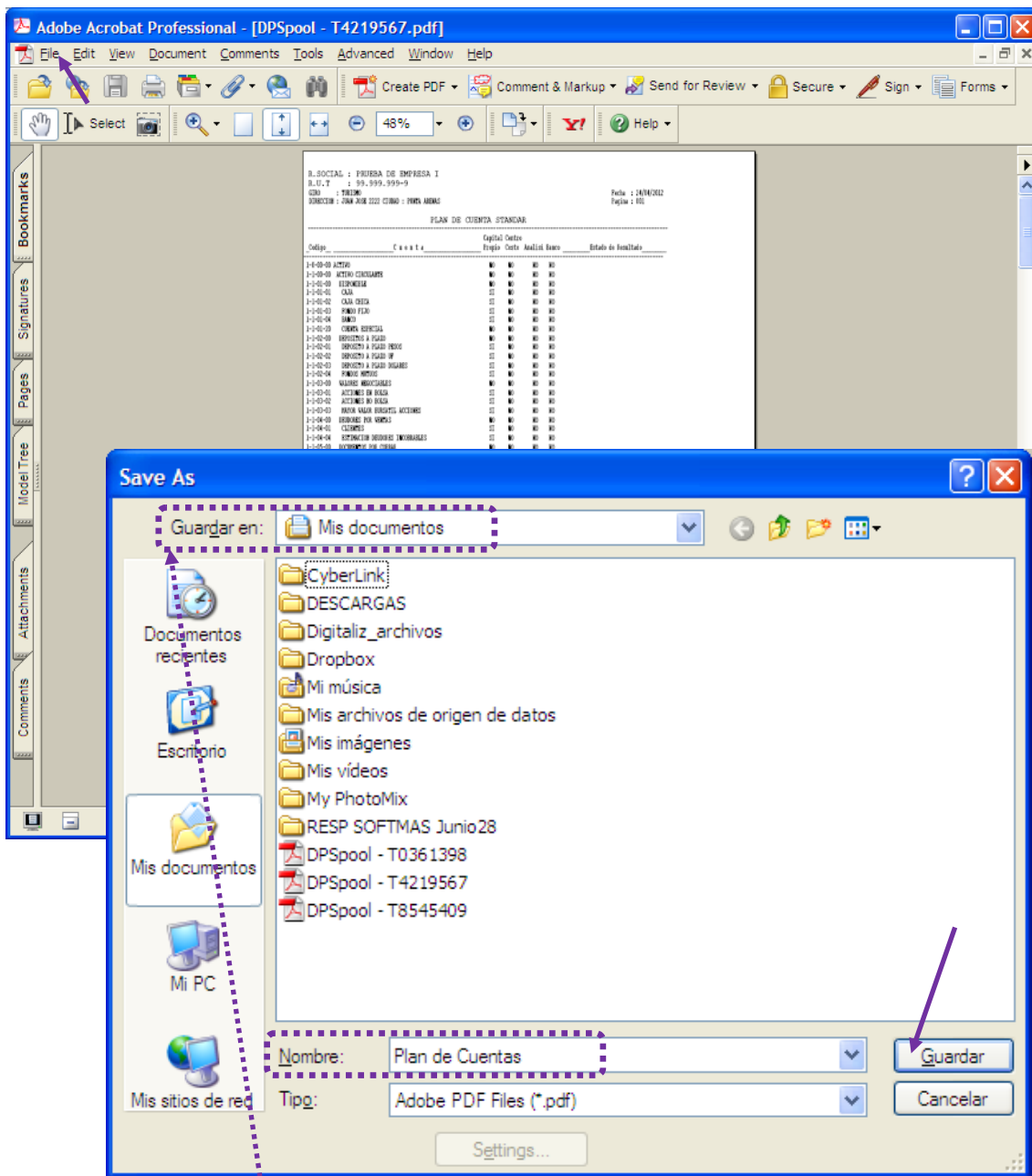
[Mantenciones] – [Selección Impresora] – [Tinta o Laser]

Configuración del doPDF:

- ❖ Después de imprimir el documento desde el sistema, espere unos segundos y se ejecuta automáticamente DoPDF, seleccione [ACEPTAR]



- ❖ Finalmente se abre el documento como se muestra en la figura:



SUGERENCIAS

- ❖ Antes de imprimir u otra cosa, grabe el documento en **FILE – [SAVE AS] ó ARCHIVO- [GUARDAR COMO]**, para que pueda darle el uso que estime conveniente, si cierra sin guardar, el archivo desaparecerá y deberá generarlo nuevamente.
- ❖ Grabe en una ubicación cómoda para recuperar el archivo después, como en el ejemplo Mis Documentos o bien el escritorio.
- ❖ Y por último antes de presionar **[GUARDAR]** cambie el nombre del archivo por uno que tenga relación con la información.